

transports
commerces

quel avenir

pour notre territoire ?

*Questionnaire habitants et usagers
de janvier à mars 2018
Rapport de synthèse
Août 2018
(Données chiffrées consolidées)*

plan local d'urbanisme
intercommunal

Aubervilliers | La Courneuve | Épinay-sur-Seine | L'Île-Saint-Denis | Pierrefitte-sur-Seine
Saint-Ouen | Saint-Denis | Stains | Villetaneuse

**plan local d'urbanisme
intercommunal**

Caractéristiques des répondants au questionnaire

1 193
Répondants
en ligne

565
Répondants
par papier

1 758
Total des
répondants

| Caractéristiques | Ensemble des répondants (1 758) | |
|--|--|--|
| Âge : une majorité a 40 ans et plus | Moins de 25 ans : 10% Entre 26 et 39 ans : 32% | Entre 40 et 59 ans : 40% Plus de 60 ans : 19% |
| Genre : une majorité de femmes | Femmes : 61% | Hommes : 39% |
| Catégories Socio-Professionnelles (CSP) les plus représentées : une majorité de cadres et professionnels intermédiaires | Cadres ou profession intellectuelle supérieure : 37% Employés et professions intermédiaires : 25% | Retraités : 16% Etudiant : 7% En recherche d'emploi : 5% |
| Ancienneté dans la commune : des habitants de longue date | Moins d'un an : 6% De 1 à 3 ans : 13% | De 3 à 10 ans : 26% Plus de 10 ans : 54% |

| Répartition des 1758 répondants par ville |
|---|
| Saint-Denis 28% |
| Épinay-sur-Seine 22% |
| Saint-Ouen 13% |
| Aubervilliers 13% |
| Pierrefitte-sur-Seine 4% |
| L'Île-Saint-Denis 3% |
| Stains 3% |
| La Courneuve 3% |
| Villetaneuse 1% |
| Résidents hors Plaine Commune 10% |

| Près d'1 répondant sur 2 habite et travaille ou étudie sur Plaine Commune | | |
|---|-----------------------------------|-------------------------------|
| Habite sur le territoire : 90 % | Travaille sur le territoire : 41% | Étudie sur le territoire : 8% |

1

Synthèse des résultats du questionnaire pour l'ensemble des répondants



Les mots pour décrire Plaine Commune

Quels sont, selon vous, les 3 mots qui décrivent le mieux Plaine Commune ?



N= 728

Les mots les plus cités spontanément

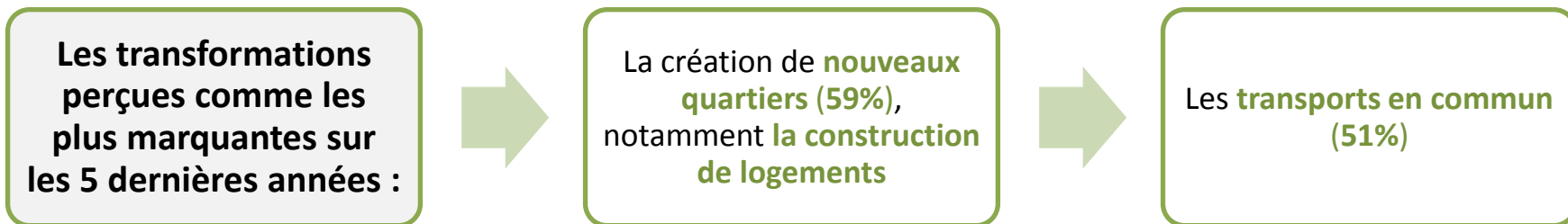
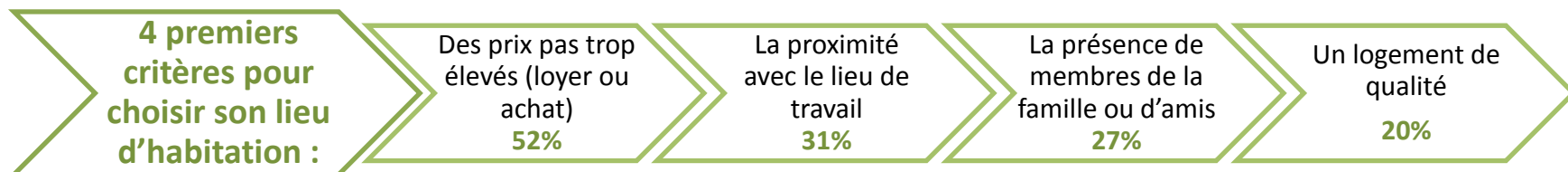
| |
|----------------------|
| DYNAMIQUE (86 fois) |
| DIVERSITE (74 fois) |
| INSECURITE (47 fois) |
| PAUVRETE (40 fois) |
| JEUNESSE (37 fois) |
| SALE (37 fois) |

Note de lecture : le « nuage de mots » présenté ci-contre a été créé à partir de mots cités spontanément (les répondants pouvaient en citer jusqu'à 3) afin de définir/décrire Plaine Commune.

Plus un mot est de taille importante, plus celui-ci a été fréquemment cité par les répondants.

**plan local d'urbanisme
intercommunal**

La vision du territoire aujourd'hui pour l'ensemble des répondants



Atouts du territoire

- Equipements culturels (médiathèques, etc.) **(70%)**
- Transports en commun **(69%)**
- Métro du Grand Paris Express et T11 express **(65%)**
- L'offre en loisirs et activités **(55%)**
- Diversité des habitants des villes du territoire **(55%)**
- L'offre en services publics **(50%)**

Faiblesses du territoire

- N°1 Le niveau d'emploi sur le territoire**
- N°2 La sécurité sur le territoire**
- N°3 La circulation automobile**
- La situation économique de la commune
- Les services dédiés aux personnes âgées
- L'offre de commerces

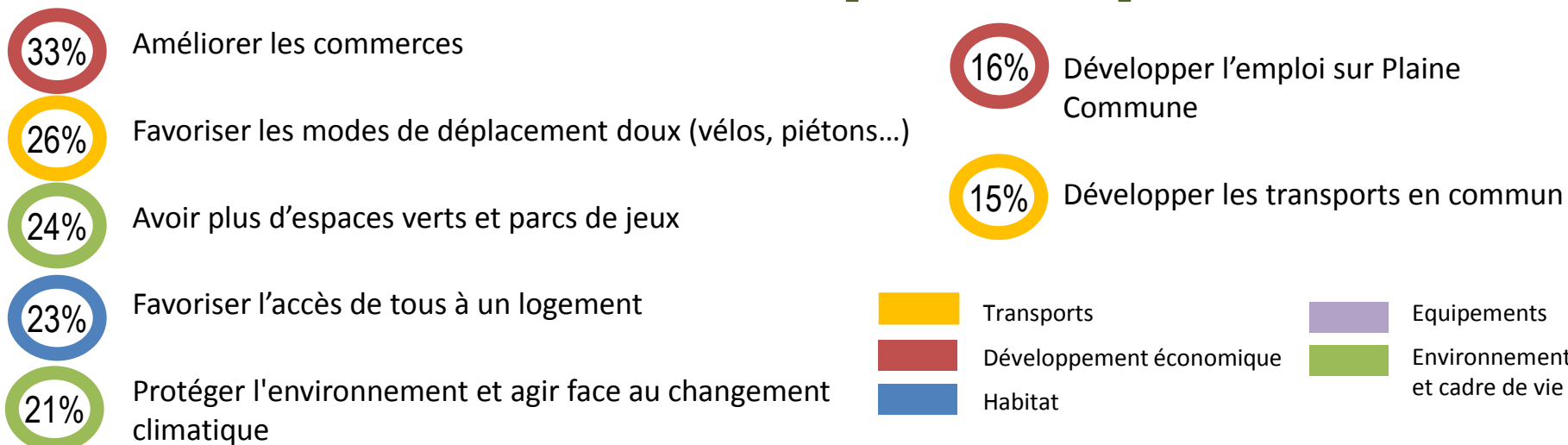
Les grands sujets prioritaires pour l'avenir : les priorités de l'ensemble des répondants

L'environnement (42%), l'habitat (39%) et la cohésion sociale (39%) sont les 3 sujets prioritaires sur lesquels agir dans les 5 à 15 prochaines années.



Les grands projets, s'ils sont perçus positivement aujourd'hui, ne figurent pas parmi les sujets prioritaires, qui restent principalement des sujets impactant le quotidien.

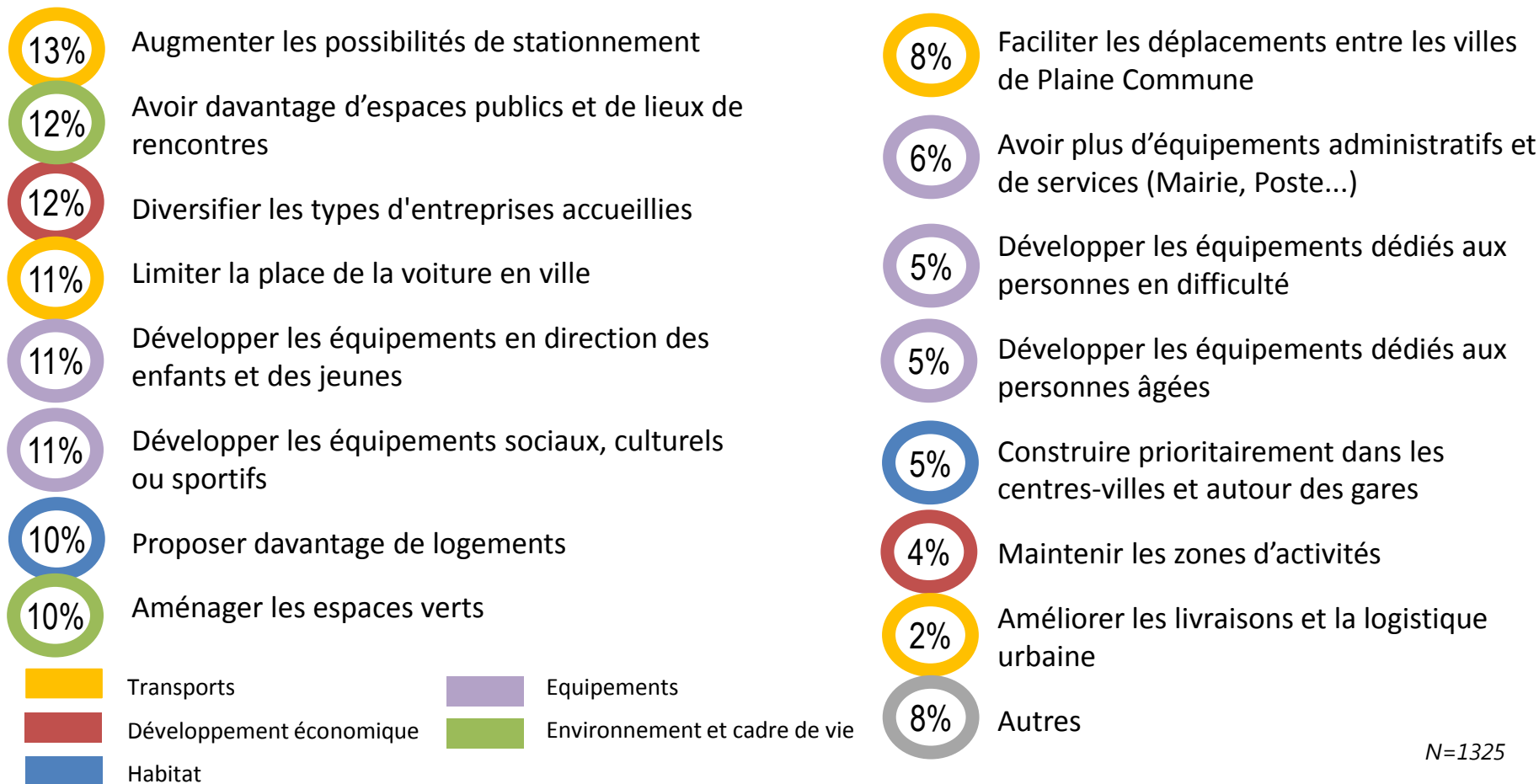
• Les actions concrètes à prioriser pour l'avenir :





plan local d'urbanisme
intercommunal

Les autres actions concrètes à prioriser pour l'avenir



N=1325

Note de lecture : 13% des répondants affirment qu'augmenter les possibilités de stationnement est une action prioritaire pour l'avenir.

2

Synthèse des résultats du questionnaire par commune



plan local d'urbanisme
intercommunal

La vision du territoire aujourd'hui par commune : Aubervilliers

Les mots les plus cités spontanément pour décrire la commune d'Aubervilliers

| |
|----------------------|
| SALE (57 fois) |
| INSECURITE (26 fois) |
| PAUVRETE (24 fois) |
| MIXITE (13 fois) |
| DIVERSITE (12 fois) |
| JEUNE (12 fois) |

4 premiers critères pour choisir son lieu d'habitation :

- Des prix pas trop élevés (loyer ou achat) - **61%**
- La proximité avec le lieu de travail - **32%**
- La présence de membres de la famille ou d'amis - **21%**
- Un logement de qualité - **18%**

Les transformations perçues comme les plus marquantes dans la ville sur les 5 dernières années :



La création de **nouveaux quartiers (73%)**, notamment la construction de logements



Les **transports en commun (28%)**

Atouts du territoire



Equipements culturels (médiathèques, etc.) **(67%)**
Transports en commun (61%)
 Métro du Grand Paris Express et T11 express (53%)
 L'offre en en loisirs et activités (52%)
 Diversité des habitants des villes du territoire (47%)

Faiblesses du territoire



N°1 Le niveau d'emploi sur le territoire
N°2 Le cadre de vie du territoire
N°3 La circulation automobile
 La situation économique de la commune
 La sécurité sur le territoire

Les grands sujets prioritaires pour l'avenir : les priorités des répondants par commune : Aubervilliers

L'environnement (57%), la cohésion sociale (41%) et les espaces publics et les continuités piétonnes (35%) sont les 3 sujets prioritaires sur lesquels agir dans les 5 à 15 prochaines années.



Les grands projets, s'ils sont perçus positivement aujourd'hui, ne figurent pas parmi les sujets prioritaires, qui restent principalement des sujets impactant le quotidien.

- **Les actions concrètes à prioriser pour l'avenir :**
 - 36% : Avoir plus d'espaces verts et parcs de jeux
 - 32% : Favoriser les modes de déplacement doux (vélos, piétons...)
 - 27% : Améliorer les commerces
 - 21% : Avoir davantage d'espaces publics et de lieux de rencontres
 - 20% : Protéger l'environnement et agir face au changement climatique
 - 19% : Limiter la place de la voiture en ville
 - 18% : Favoriser l'accès de tous à un logement
 - 16% : Aménager les espaces verts

plan local d'urbanisme
intercommunal

La vision du territoire aujourd'hui par commune : Épinay-sur-Seine

Les mots les plus cités spontanément pour décrire la commune d'Épinay-sur-Seine

| |
|---------------------|
| TRANSPORT (34 fois) |
| DIVERSITE (23 fois) |
| DYNAMIQUE (21 fois) |
| AGREABLE (19 fois) |
| CULTURE (16 fois) |

4 premiers critères pour choisir son lieu d'habitation :

- La présence de membres de la famille ou d'amis - **37%**
- Des prix pas trop élevés (loyer ou achat) - **32%**
- La proximité avec le lieu de travail - **27%**
- La proximité de commerces, de l'école... - **20%**

Les transformations perçues comme les plus marquantes dans la ville sur les 5 dernières années :



Les transports en commun (88%)



La création de **nouveaux quartiers (38%)**, notamment la construction de logements

Atouts du territoire



Transports en commun (77%)
 Equipements culturels (médiathèques, etc.) (70%)
 L'offre en loisirs et activités (63%)
 L'offre en services publics (58%)
 Métro du Grand Paris Express et T11 express (57%)
 Le nombre d'équipements en direction des enfants et des jeunes (51%)

Faiblesses du territoire



N°1 Le niveau d'emploi sur le territoire
N°2 Le nombre de logements disponibles
N°3 La sécurité sur le territoire
 Les équipements dédiés aux étudiants
 La situation économique de la commune
 La circulation automobile

Les grands sujets prioritaires pour l'avenir : les priorités des répondants par commune : Épinay-sur-Seine

L'habitat (les logements) (57%), le développement économique (38%) les équipements (33%) sont les 3 sujets prioritaires sur lesquels agir dans les 5 à 15 prochaines années.



Les grands projets, s'ils sont perçus positivement aujourd'hui, ne figurent pas parmi les sujets prioritaires, qui restent principalement des sujets impactant le quotidien.

• Les actions concrètes à prioriser pour l'avenir :

- 28% : Favoriser l'accès de tous à un logement
- 27% : Développer l'emploi sur Plaine Commune
- 25% : Améliorer les commerces
- 22% : Proposer davantage de logements
- 22% : Protéger l'environnement et agir face au changement climatique
- 21% : Augmenter les possibilités de stationnement
- 17% : Favoriser les modes de déplacement doux (vélos, piétons...)

plan local d'urbanisme
intercommunal

La vision du territoire aujourd'hui par commune : La Courneuve

Les mots les plus cités spontanément pour décrire la commune de La Courneuve

DIVERSITE (8 fois)

INSECURITE (7 fois)

AGREABLE (4 fois)

3 premiers critères pour choisir son lieu d'habitation :

- La proximité avec le lieu de travail - **21 répondants**
- Des prix pas trop élevés (loyer ou achat) - **14 répondants**
- La présence de membres de la famille ou d'amis - **14 répondants**

Les transformations perçues comme les plus marquantes dans la ville sur les 5 dernières années :



La création de **nouveaux quartiers (30 répondants)**, notamment la construction de logements



Les équipements (11 répondants), les transports en commun (11), les espaces publics (11)

Atouts du territoire (nombre de répondants)



Équipements culturels (médiathèques, etc.) (32)
Métro du Grand Paris Express et T11 express (28)
Transports en commun (25)
L'offre en loisirs et activités (25)
L'offre en services publics (25)
Jeux Olympiques de 2024 (23)

Faiblesses du territoire



N°1

- Le niveau d'emploi sur le territoire
- La sécurité sur le territoire
- La circulation automobile
- L'offre de commerces

N°5

- La situation économique de la commune
- Le nombre de logements disponibles



plan local d'urbanisme intercommunal

Les grands sujets prioritaires pour l'avenir : les priorités des répondants par commune : La Courneuve

La cohésion sociale (17 répondants), l'habitat (17 répondants), l'environnement (15 répondants), et le développement économique (15 répondants) sont les 4 sujets prioritaires sur lesquels agir dans les 5 à 15 prochaines années.

- **Les actions concrètes à prioriser pour l'avenir (nombre de répondants) :**
 - 10 : Développer l'emploi sur Plaine Commune
 - 9 : Augmenter les possibilités de stationnement
 - 8 : Améliorer les commerces
 - 6 : Proposer davantage de logements
 - 5 : Favoriser l'accès de tous à un logement
 - 5 : Protéger l'environnement et agir face au changement climatique

plan local d'urbanisme
intercommunal

La vision du territoire aujourd'hui par commune : L'Île-Saint-Denis

Les mots les plus cités spontanément pour décrire la commune de L'Île-Saint-Denis

VILLAGE (7 fois)

DIVERSITE (5 fois)

INSECURITE (3 fois)

PAUVRETE (3 fois)

PETIT (3 fois)

3 premiers critères pour choisir son lieu d'habitation :

- Des prix pas trop élevés (loyer ou achat) - **30 répondants**
- Un logement de qualité - **22 répondants**
- La proximité avec le lieu de travail - **20 répondants**

Les transformations perçues comme les plus marquantes dans la ville sur les 5 dernières années :

La création de **nouveaux quartiers (29 répondants)**, notamment la construction de logements

Les transports en commun (28 répondants)

Atouts du territoire (nombre de répondants)



L'offre en en loisirs et activités (36)
 Equipements culturels (médiathèques, etc.) (36)
 Transports en commun (35)
 Métro du Grand Paris Express et T11 express (35)
 Diversité des habitants des villes du territoire (33)
 Jeux Olympiques de 2024 (28)

Faiblesses du territoire



N°1 La circulation automobile
N°2 La situation économique de la commune
N°3 Le niveau d'emploi sur le territoire
 La circulation à pied et à vélo
 Les services dédiés aux personnes âgées
 Le nombre de logements disponibles



plan local d'urbanisme intercommunal

Les grands sujets prioritaires pour l'avenir : les priorités des répondants par commune : L'Île-Saint-Denis

Les transports (20 répondants), l'écologie et la lutte contre le changement climatique (20 répondants), la cohésion sociale (18 répondants) sont les 3 sujets prioritaires sur lesquels agir dans les 5 à 15 prochaines années.

- **Les actions concrètes à prioriser pour l'avenir (nombre de répondants) :**
 - 21 : Favoriser les modes de déplacement doux (vélos, piétons...)
 - 12 : Favoriser l'accès de tous à un logement
 - 11 : Limiter la place de la voiture en ville
 - 11 : Protéger l'environnement et agir face au changement climatique
 - 9 : Améliorer les commerces
 - 7 : Proposer davantage de logements
 - 7 : Développer l'emploi sur Plaine Commune

**plan local d'urbanisme
intercommunal**

La vision du territoire aujourd'hui par commune : Pierrefitte-sur-Seine

Les mots les plus cités spontanément pour décrire la commune de Pierrefitte-sur-Seine

| |
|----------------------|
| SALE (15 fois) |
| PAUVRETE (13 fois) |
| INSECURITE (11 fois) |
| INCIVILITE (5 fois) |

4 premiers critères pour choisir son lieu d'habitation :

- La présence de membres de la famille ou d'amis - **26 répondants**
- Des prix pas trop élevés (loyer ou achat) - **26 répondants**
- La proximité avec le lieu de travail - **23 répondants**
- Un logement de qualité - **12 répondants**




Atouts du territoire (nombre de répondants)



- Transports en commun (50)
- Métro du Grand Paris Express et T11 express (38)
- Équipements culturels (médiathèques, etc.) (36)
- Diversité des habitants des villes du territoire (31)
- L'offre en services publics (30)
- Jeux Olympiques de 2024 (29)

Faiblesses du territoire



- N°1 Le niveau d'emploi sur le territoire**
- N°2 La situation économique de la commune**
- N°3 L'offre de commerces**
- La sécurité sur le territoire
- Les services dédiés aux personnes âgées
- Les équipements dédiés aux étudiants



plan local d'urbanisme intercommunal

Les grands sujets prioritaires pour l'avenir : les priorités des répondants par commune : Pierrefitte-sur-Seine

L'environnement (33 répondants), le développement économique (32 répondants) et l'habitat (20 répondants) sont les 3 sujets prioritaires sur lesquels agir dans les 5 à 15 prochaines années.

- **Les actions concrètes à prioriser pour l'avenir (nombre de répondants) :**
 - 16 : Améliorer les commerces
 - 14 : Avoir plus d'espaces verts et parcs de jeux
 - 10 : Diversifier les types d'entreprises accueillies
 - 8 : Favoriser l'accès de tous à un logement
 - 7 : Développer les équipements sociaux, sportifs et culturels
 - 7 : Augmenter les possibilités de stationnement

plan local d'urbanisme
intercommunal

La vision du territoire aujourd'hui par commune : Saint Denis

Les mots les plus cités spontanément pour décrire la commune de Saint Denis

SALE (107 fois)

DIVERSITE (58 fois)

INSECURITE (55 fois)

DYNAMIQUE (40 fois)

JEUNE (27 fois)

4 premiers critères pour choisir son lieu d'habitation :

- Des prix pas trop élevés (loyer ou achat) - **64%**
- La proximité avec le lieu de travail - **32%**
- La présence de membres de la famille ou d'amis - **23%**
- Un logement de qualité - **21%**

Les transformations perçues comme les plus marquantes dans la ville sur les 5 dernières années :

La création de **nouveaux quartiers (59%)**, notamment la construction de logements

Les **transports en commun (50%)**

Atouts du territoire



Transports en commun (77%)
Métro du Grand Paris Express et T11 express (73%)
Equipements culturels (médiathèques, etc.) (70%)
Diversité des habitants des villes du territoire (59%)
Jeux Olympiques de 2024 (55%)
L'offre en loisirs et activités (51%)

Faiblesses du territoire



N°1 Le niveau d'emploi sur le territoire
N°2 La sécurité sur le territoire
N°3 Les services dédiés aux personnes âgées
L'offre de commerces
La circulation automobile
Les équipements dédiés aux étudiants

Les grands sujets prioritaires pour l'avenir : les priorités des répondants par commune : Saint Denis

L'environnement (57%), la cohésion sociale (41%) et les espaces publics et les continuités piétonnes (35%) sont les 3 sujets prioritaires sur lesquels agir dans les 5 à 15 prochaines années.



Les grands projets, s'ils sont perçus positivement aujourd'hui, ne figurent pas parmi les sujets prioritaires, qui restent principalement des sujets impactant le quotidien.

- **Les actions concrètes à prioriser pour l'avenir :**
 - 50% : Améliorer les commerces
 - 26% : Favoriser les modes de déplacement doux (vélos, piétons...)
 - 25% : Avoir plus d'espaces verts et parcs de jeux
 - 20% : Protéger l'environnement et agir face au changement climatique
 - 19% : Favoriser l'accès de tous à un logement
 - 14% : Développer les transports en commun
 - 12% : Augmenter les possibilités de stationnement
 - 12% : Développer l'emploi sur Plaine Commune

plan local d'urbanisme
intercommunal

La vision du territoire aujourd'hui par commune : Saint-Ouen

Les mots les plus cités spontanément pour décrire la commune de Saint-Ouen

| |
|---------------------|
| SALE (27 fois) |
| DIVERSITE (22 fois) |
| MIXITE (17 fois) |
| DYNAMIQUE (16 fois) |
| DROGUE (16 fois) |

4 premiers critères pour choisir son lieu d'habitation :

- Des prix pas trop élevés (loyer ou achat) - **67%**
- La proximité avec le lieu de travail - **29%**
- Un logement de qualité - **20%**
- La présence de membres de la famille ou d'amis - **19%**

Les transformations perçues comme les plus marquantes dans la ville sur les 5 dernières années :



La création de **nouveaux quartiers (90%)**, notamment la construction de logements



Les transports en commun (13%) et l'accueil / développement d'entreprises (13%)

Atouts du territoire



Métro du Grand Paris Express et T11 express (72%)
Diversité des habitants des villes du territoire (70%)
Equipements culturels (médiathèques, etc.) (69%)
L'offre en en loisirs et activités (56%)
Jeux Olympiques de 2024 (53%)

Faiblesses du territoire



N°1 Les équipements dédiés aux étudiants
N°2 Les services dédiés aux personnes âgées
N°3 La circulation à pied et à vélo
La circulation automobile
La sécurité sur le territoire

Les grands sujets prioritaires pour l'avenir : les priorités des répondants par commune : Saint-Ouen

L'environnement (53%), les transports (49%) et les équipements (35%) sont les 3 sujets prioritaires sur lesquels agir dans les 5 à 15 prochaines années.



*Les grands projets, s'ils sont perçus positivement aujourd'hui, ne figurent pas parmi les **sujets prioritaires**, qui restent principalement des sujets impactant le quotidien.*

- **Les actions concrètes à prioriser pour l'avenir :**
 - 38% : Avoir plus d'espaces verts et parcs de jeux
 - 37% : Favoriser les modes de déplacement doux (vélos, piétons...)
 - 29% : Développer les transports en commun
 - 26% : Améliorer les commerces
 - 22% : Favoriser l'accès de tous à un logement
 - 20% : Protéger l'environnement et agir face au changement climatique
 - 16% : Limiter la place de la voiture en ville
 - 16% : Développer les équipements en direction des enfants et des jeunes

plan local d'urbanisme
intercommunal

La vision du territoire aujourd'hui par commune : Stains

Les mots les plus cités spontanément pour décrire la commune de Stains

INSECURITE (10 fois)

SALE (9 fois)

PAUVRETE (7 fois)

JEUNE (5 fois)

SOLIDAIRE (3 fois)

3 premiers critères pour choisir son lieu d'habitation :

- La présence de membres de la famille ou d'amis - **25 répondants**
- La proximité avec le lieu de travail - **13 répondants**
- Des prix pas trop élevés (loyer ou achat) - **13 répondants**

Les transformations perçues comme les plus marquantes dans la ville sur les 5 dernières années :



La création de **nouveaux quartiers (31 répondants)**, notamment la construction de logements



Les équipements publics (14 répondants)

Atouts du territoire (nombre de répondants)



Equipements culturels (médiathèques, etc.) (42)
 Equipements en direction des enfants / jeunes (35)
 L'offre en services publics (30)
 Métro du Grand Paris Express et T11 express (29)
 Equipements dédiés aux personnes en difficulté (27)
 Transports en commun (26)

Faiblesses du territoire



N°1 :
 - L'offre de commerces
 - La circulation automobile
 - Le niveau d'emploi sur le territoire
 - La sécurité sur le territoire
N°5 La situation économique de la commune



plan local d'urbanisme intercommunal

Les grands sujets prioritaires pour l'avenir : les priorités des répondants par commune : Stains

Les transports (28 répondants), la cohésion sociale (22 répondants) et l'environnement (19 répondants) sont les 3 sujets prioritaires sur lesquels agir dans les 5 à 15 prochaines années.

- **Les actions concrètes à prioriser pour l'avenir (nombre de répondants) :**
 - 16 : Développer les transports en commun
 - 13 : Améliorer les commerces
 - 11 : Protéger l'environnement et agir face au changement climatique
 - 9 : Diversifier les types d'entreprises accueillies
 - 8 : Favoriser l'accès de tous à un logement
 - 8 : Augmenter les possibilités de stationnement
 - 7 : Favoriser les modes de déplacement doux (vélos, piétons...)
 - 7 : Développer l'emploi sur Plaine Commune

**plan local d'urbanisme
intercommunal**

La vision du territoire aujourd'hui par commune : Villetaneuse

Les mots les plus cités spontanément pour décrire la commune de Villetaneuse

HUMAIN (2 fois)

JEUNE (2 fois)

PROPRE (2 fois)

VERT (2 fois)

VILLE DORTOIR (2 fois)

2 premiers critères pour choisir son lieu d'habitation :

- La présence de membres de la famille ou d'amis - **8 répondants**
- Des prix pas trop élevés (loyer ou achat) - **7 répondants**

Les transformations perçues comme les plus marquantes dans la ville sur les 5 dernières années :

Les transports en commun (26 répondants)

Les espaces publics (6 répondants)

Atouts du territoire (nombre de répondants)



Transports en commun (18)
Équipements culturels (médiathèques, etc.) (14)
Métro du Grand Paris Express et T11 express (13)
L'offre en loisirs et activités (11)
L'offre en services publics (10)

Faiblesses du territoire



- N°1
- Le nombre de logements disponibles
 - La situation économique de la commune
- N°3
- La sécurité sur le territoire
 - Les équipements dédiés aux personnes en difficulté
 - Le niveau d'emploi sur le territoire

Les grands sujets prioritaires pour l'avenir : les priorités des répondants par commune : Villetaneuse

L'habitat (10 répondants), l'environnement (8 répondants) et les transports (7 répondants) sont les 3 sujets prioritaires sur lesquels agir dans les 5 à 15 prochaines années.

- **Les actions concrètes à prioriser pour l'avenir (nombre de répondants :**
 - 6 : Développer l'emploi sur Plaine Commune
 - 5 : Favoriser les modes de déplacement doux (vélos, piétons...)
 - 5 : Avoir plus d'espaces verts et parcs de jeux
 - 5 : Protéger l'environnement et agir face au changement climatique